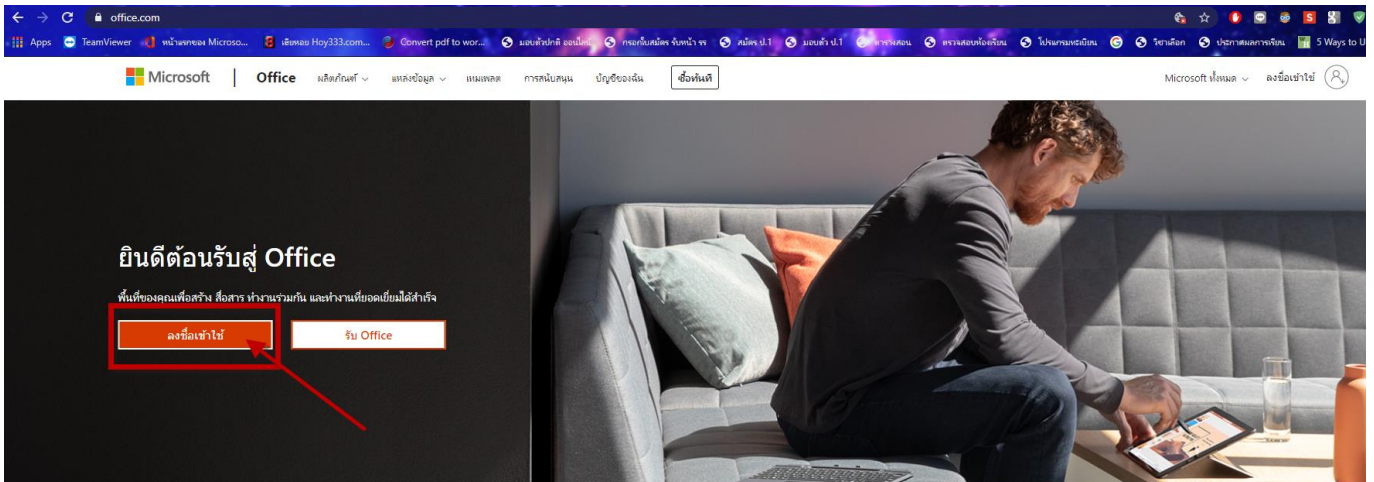


การใช้งานโปรแกรม Microsoft Teams เบื้องต้น สำหรับอาจารย์ผู้สอน

1. เข้าสู่เว็บไซต์ www.office.com และลงชื่อเข้าใช้โดยใช้ User Name และ Password ที่ทางงานระบบคอมฯ จัดส่งให้



ลงชื่อเข้าใช้

nattaporn.s@kus.ac.th

ไม่มีบัญชีใหม่ สร้างเลย!

ไม่สามารถเข้าถึงบัญชีของคุณหรือ

ตัวเลือกการลงชื่อเข้าใช้

ย้อนกลับ

ถัดไป



← nattaporn.s@kus.ac.th

ใส่รหัสผ่าน

.....

ลืมรหัสผ่านของฉัน

ลงชื่อเข้าใช้

เมื่อเข้าสู่ระบบครั้งแรก ระบบจะบังคับให้เปลี่ยนรหัสผ่านเพื่อความปลอดภัย

และรหัสผ่านใหม่จะต้องมีตัวอักษรภาษาอังกฤษพิมพ์ใหญ่ พิมพ์เล็ก ตัวเลข และอักขระพิเศษ



nattaporn.s@kus.ac.th

ปรับปรุงรหัสผ่านของคุณ

คุณต้องทำการปรับปรุงรหัสผ่านของคุณ เพราะนี่เป็นการลงชื่อเข้าใช้ครั้งแรกของคุณ หรือเพราะรหัสผ่านของคุณหมดอายุ

.....

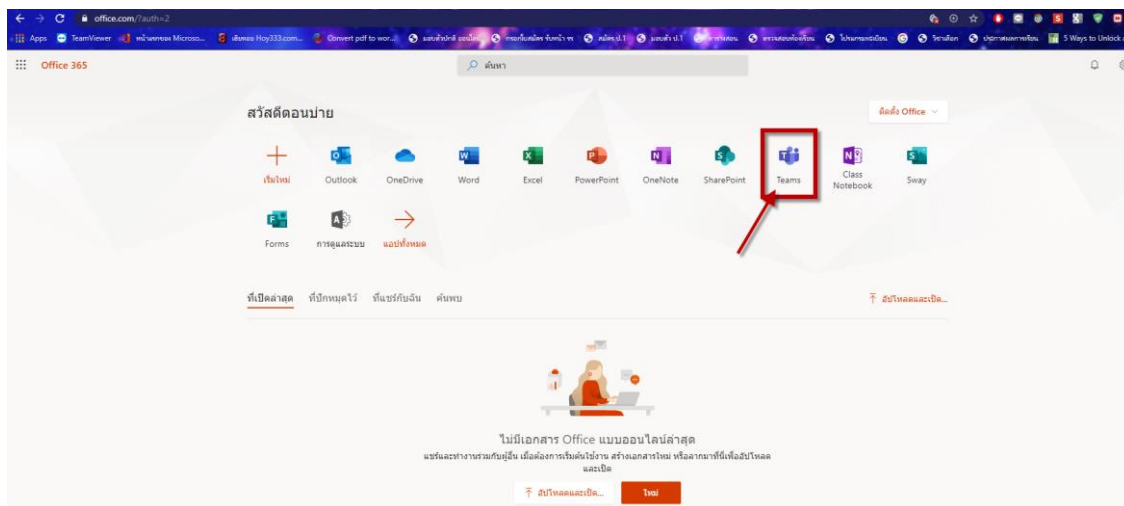
.....

.....

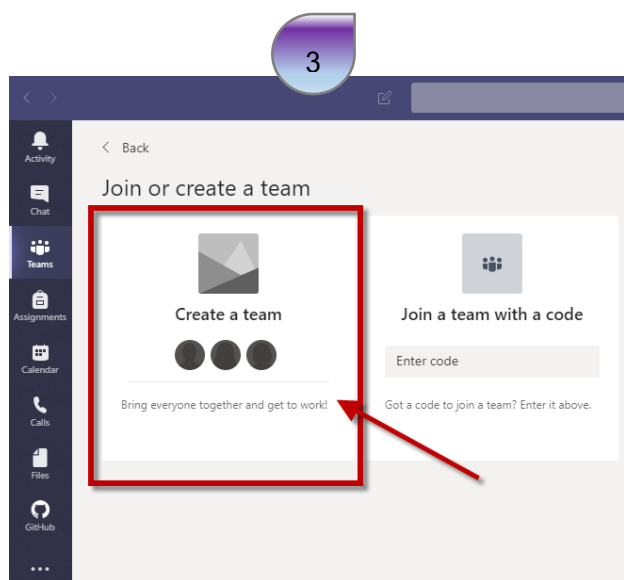
ลงชื่อเข้าใช้

2.การใช้งานโปรแกรม Microsoft Teams จะสามารถใช้งานได้ 2 รูปแบบ คือ ผ่านเว็บไซต์ และการลงโปรแกรมบนเครื่องคอมพิวเตอร์

การใช้งานผ่านเว็บไซต์



การใช้งานผ่านโปรแกรม



เลือกเมนู **Create a teams >>> Class** เพื่อสร้างห้อง

5

Create your team

Teachers are owners of class teams and students participate as members. Each class team allows you to create assignments and quizzes, record student feedback, and give your students a private space for notes in Class Notebook.

Name
เทคโนโลยีสารสนเทศ ม.1

Description (optional)
ห้อง 1 กลุ่มที่ 1 |

Next

ตั้งชื่อ Class และ ใส่รายละเอียดคำอธิบาย

เสร็จแล้ว คลิก Next

6

Add people to "เทคโนโลยีสารสนเทศ ม.1"

Students Teachers

SS Surachana Sawangri x | Add

Add people to "เทคโนโลยีสารสนเทศ ม.1"

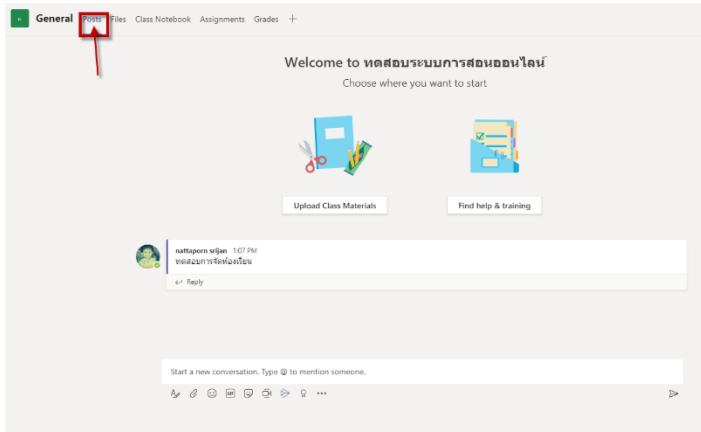
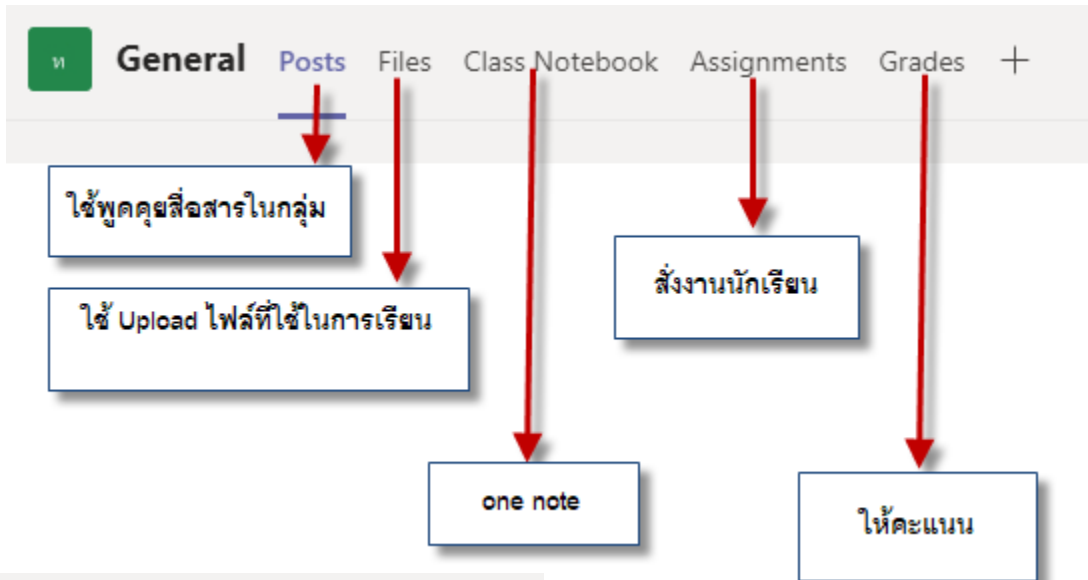
Students Teachers

1570113875

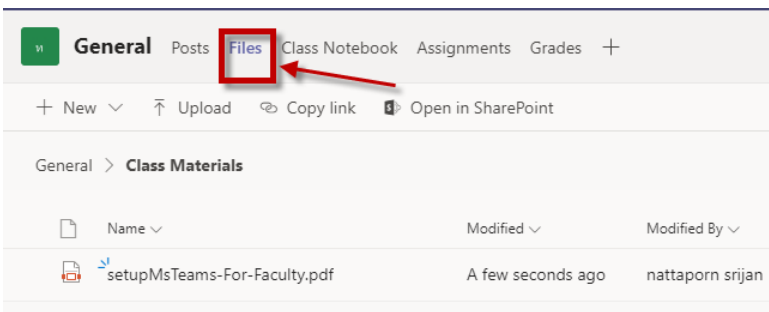
SS Surachana Sawangri (1570113875) student

พิมพ์รหัสนักเรียนที่จะจัดเข้าทีม เสร็จแล้วคลิก Add

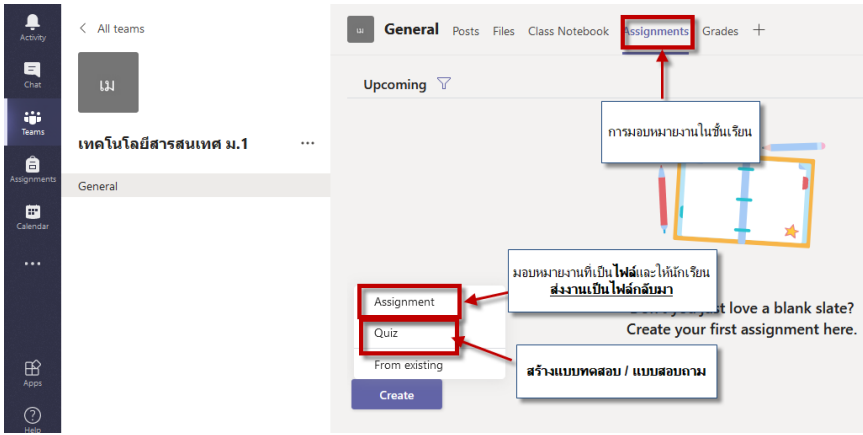
อธิบายเมนูที่ใช้งาน



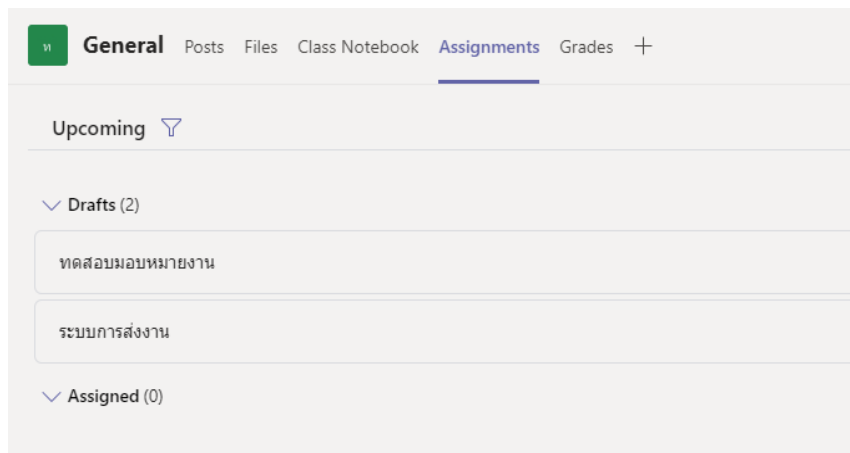
Post คือการพูดคุยสื่อสารภายในห้อง



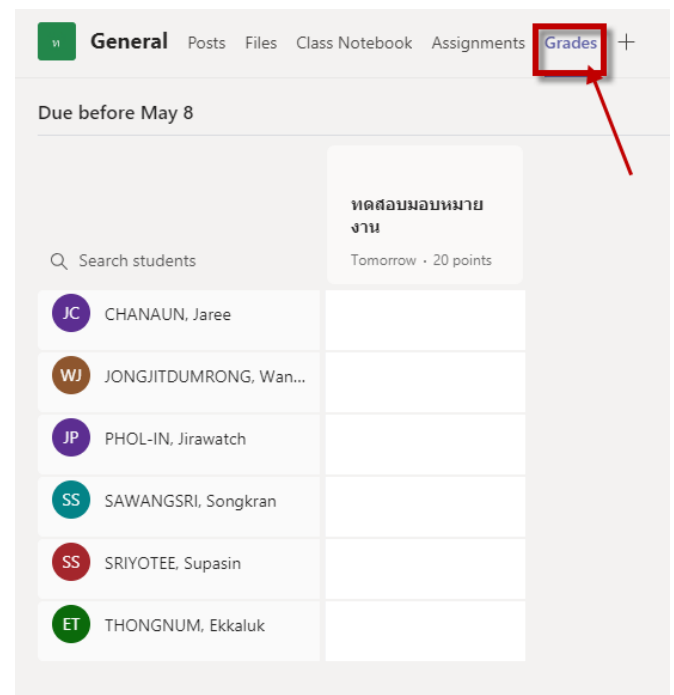
File ใช้สำหรับ Upload ไฟล์สำหรับใช้ในห้อง



Assignments ใช้มอบหมายงาน
สร้างแบบทดสอบ เป็นต้น



Grades ใช้สำหรับตรวจงาน
ให้คะแนน



เมนูที่ต้องใช้งานบ่อย ๆ

