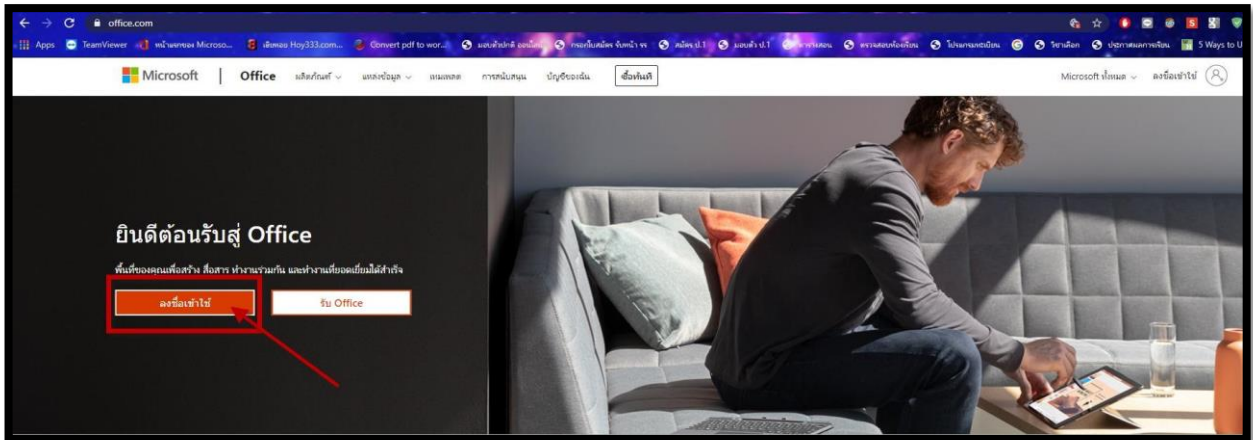


# การใช้งานโปรแกรม Microsoft Teams เบื้องต้น (สำหรับอาจารย์ผู้สอน)

1. เข้าสู่เว็บไซต์ [www.office.com](http://www.office.com) และลงชื่อเข้าใช้โดยใช้ User Name และ Password ที่ทางงานระบบคอมฯ จัดส่งให้



Microsoft  
ลงชื่อเข้าใช้  
nattaporn.s@kus.ac.th  
ไม่มีบัญชีใหม่ สร้างเลย!  
ไม่สามารถเข้าถึงบัญชีของคุณหรือ  
ตัวเลือกการลงชื่อเข้าใช้  
ย้อนกลับ    ถัดไป

Microsoft  
← nattaporn.s@kus.ac.th  
ใส่รหัสผ่าน  
.....  
ลืมรหัสผ่านของฉัน  
ลงชื่อเข้าใช้

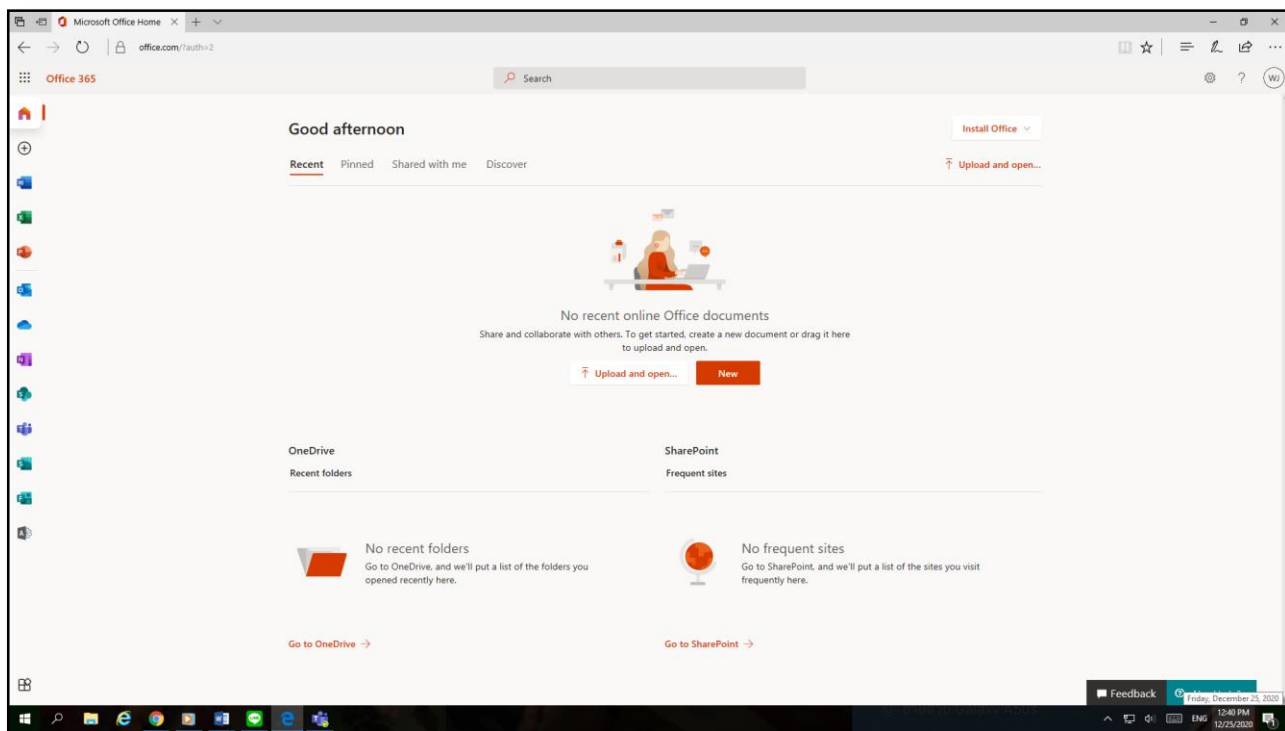
เมื่อเข้าสู่ระบบครั้งแรก ระบบจะบังคับให้เปลี่ยนรหัสผ่านเพื่อความปลอดภัย

**\*\*\*และรหัสผ่านใหม่ จะต้องมีตัวอักษรภาษาอังกฤษพิมพ์ใหญ่ พิมพ์เล็ก ตัวเลข และอักขระพิเศษ\*\*\***

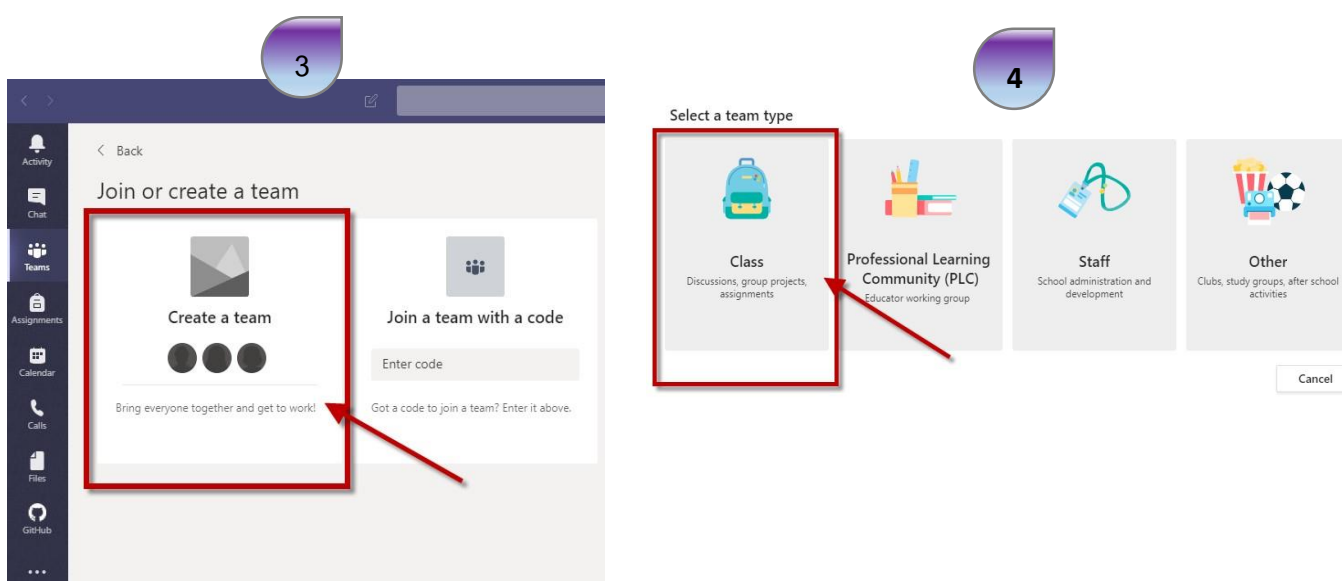
Microsoft  
nattaporn.s@kus.ac.th  
ปรับปรุงรหัสผ่านของคุณ  
คุณต้องทำการปรับปรุงรหัสผ่านของคุณ เพราะนี่เป็นการลงชื่อเข้าใช้ครั้งแรกของคุณ หรือเพราะรหัสผ่านของคุณหมดอายุ  
.....  
.....  
.....  
ลงชื่อเข้าใช้

2. การใช้งานโปรแกรม Microsoft Teams จะสามารถใช้งานได้ 2 รูปแบบ คือผ่านเว็บไซต์และการลงโปรแกรมบนเครื่องคอมพิวเตอร์

### การใช้งานผ่านเว็บไซต์



### การใช้งานผ่านโปรแกรม



เลือกเมนู Create a teams >>> Class เพื่อสร้างห้อง

5

Create your team

Teachers are owners of class teams and students participate as members. Each class team allows you to create assignments and quizzes, record student feedback, and give your students a private space for notes in Class Notebook.

Name  
เทคโนโลยีสารสนเทศ ม.1

Description (optional)  
ห้อง 1 กลุ่มที่ 1

ตั้งชื่อ Class และใส่รายละเอียดคำอธิบาย  
เรียบร้อยแล้วให้ คลิก Next

6

Add people to "เทคโนโลยีสารสนเทศ ม.1"

Students Teachers

SS Surachana Sawangsi x Add

Add people to "เทคโนโลยีสารสนเทศ ม.1"

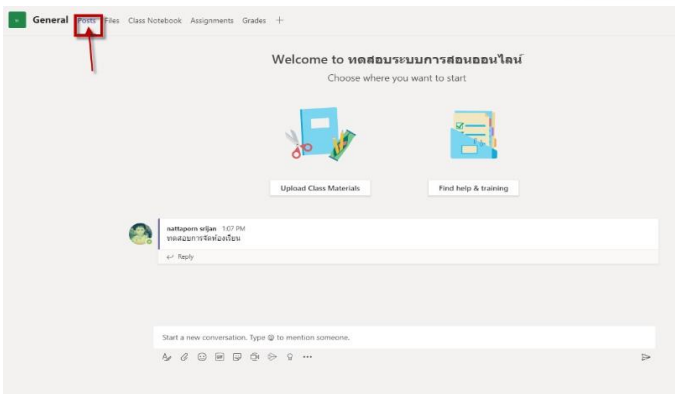
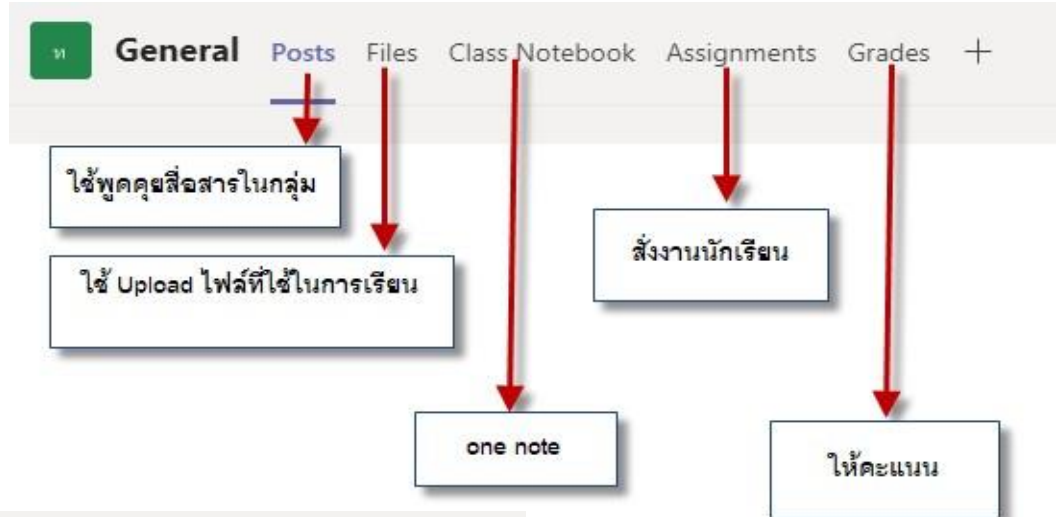
Students Teachers

1570113875

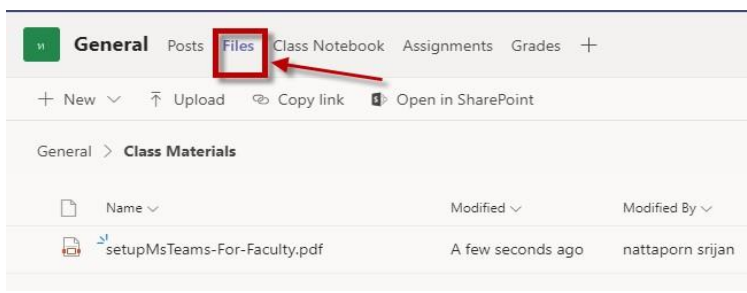
SS Surachana Sawangsi (1570113875) student

พิมพ์รหัสนักเรียนที่จะจัดเข้าทีม เรียบร้อย  
แล้วให้ คลิก Add

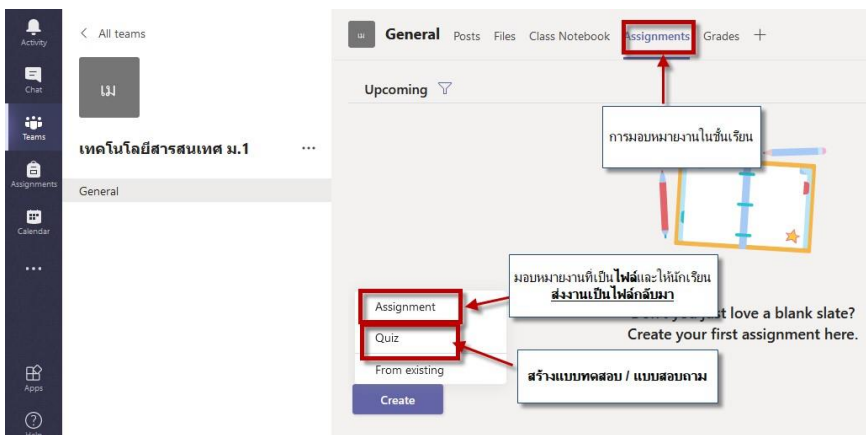
อธิบายเมนูที่ใช้งาน



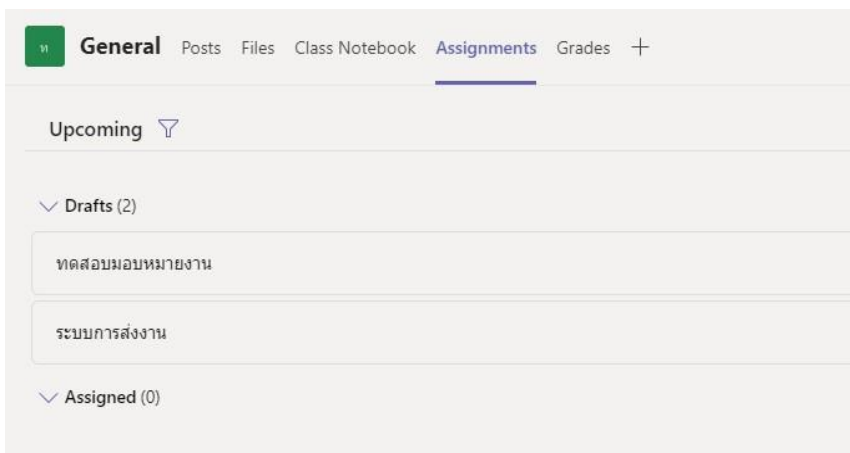
Post คือการพูดคุยสื่อสารภายในห้อง



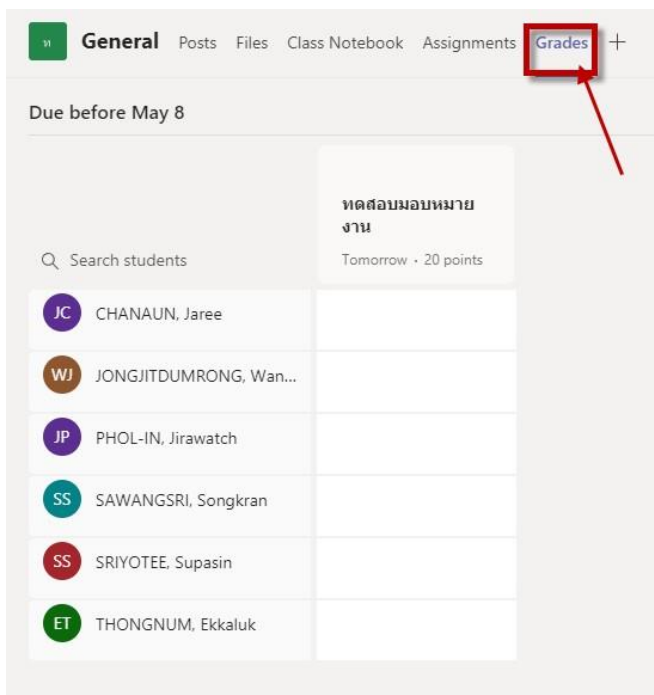
File ใช้สำหรับ Upload ไฟล์สำหรับใช้ในห้อง



**Assignments** ใช้มอบหมายงาน  
สร้างแบบทดสอบ เป็นต้น



Grades ใช้สำหรับตรวจงานให้คะแนน



## เมนูที่ต้องใช้งานบ่อย ๆ

