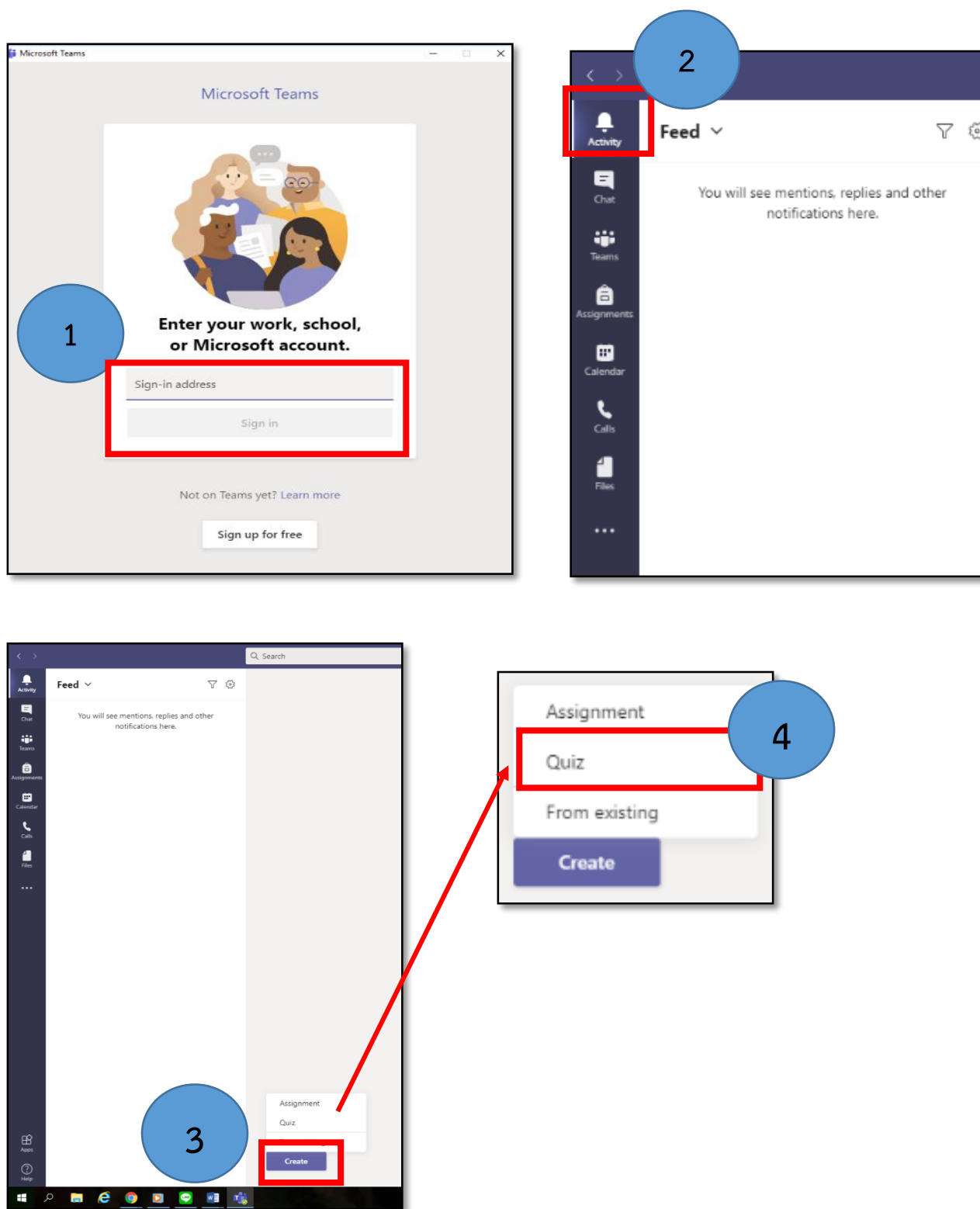
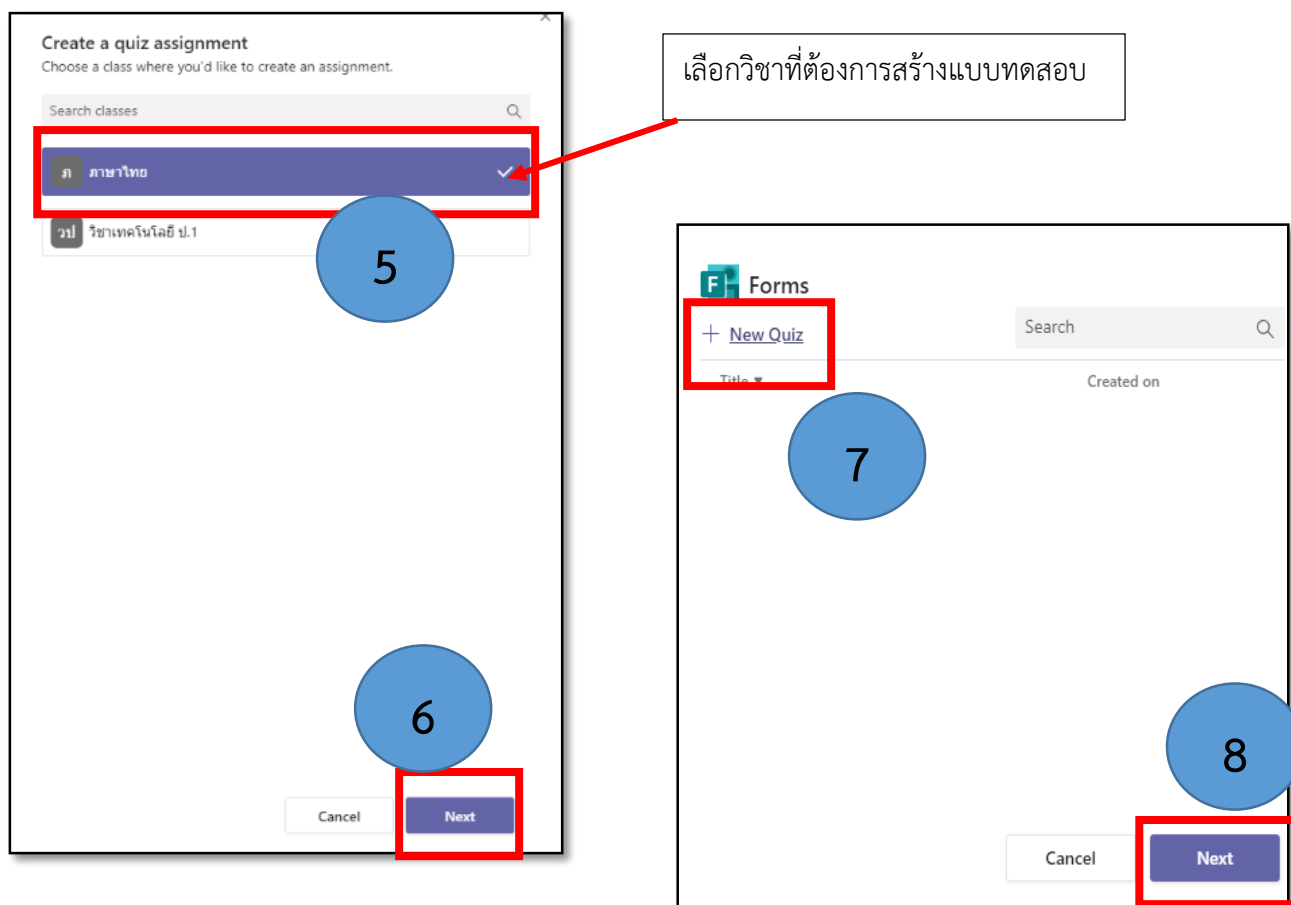


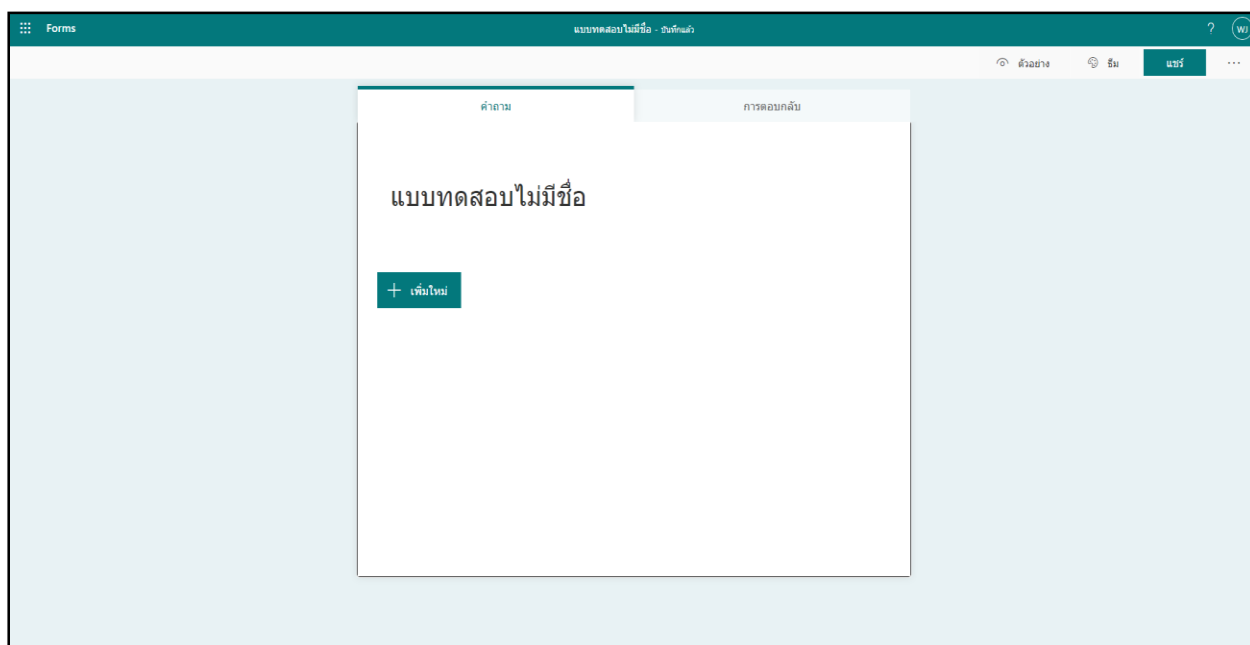
คู่มือการสร้างข้อสอบออนไลน์จากโปรแกรม Microsoft form

1. Login เข้าใช้งานในโปรแกรม Microsoft Team





2. เมื่อทำตามขั้นตอนดังกล่าวครบทุกขั้นตอนแล้ว จะแสดงหน้าฟอร์มเพื่อสร้างแบบทดสอบ ดังภาพ



ภาษาไทย - บันทึกแล้ว

คำถาม การตอบกลับ

ภาษาไทย

ให้ไม่เขียนเลือกคำตอบที่ถูกต้องเพียง 1 ข้อ

+ เพิ่มใหม่

เปลี่ยนชื่อแบบทดสอบ
และใส่คำอธิบายแบบทดสอบ
เลือก

+ เพิ่มใหม่

ภาษาไทย - บันทึกแล้ว

คำถาม การตอบกลับ

ชื่อ - นามสกุล

ใส่คำตอบ

คะแนน: คำตอบแบบยาว จำเป็น ...

+ เพิ่มใหม่

*** การสร้างคำถามข้อแรก เช่น
ชื่อ-นามสกุล (คำตอบยาว) บังคับ
ให้ตอบ (จำเป็น) ถ้าผู้สอบลืม ไม่
สามารถข้ามไปข้อถัดไปได้

ภาษาไทย - บันทึกแล้ว

คำถาม การตอบกลับ

ภาษาไทย

ให้ไม่เขียนเลือกคำตอบที่ถูกต้องเพียง 1 ข้อ

+ ตัวเลือก ข้อความ การให้คะแนน วันที่ ▼

กรณีตัวอย่าง เลือกแบบทดสอบ
แบบเป็นตัวเลือก

ภาษาไทย - บันทึกแล้ว

คำถาม การตอบกลับ

ภาษาไทย

ให้นักเรียนเลือกคำตอบที่ถูกต้องเพียง 1 ข้อ

1. คำถาม

ตัวเลือก 1

ตัวเลือก 2

+ เพิ่มตัวเลือก

คะแนน: เลือกได้หลายคำตอบ จำเป็น ...

+ เพิ่มใหม่

จะแสดงหน้าจอให้ใส่คำถาม และ
ตัวเลือกที่เป็นคำตอบที่มากกว่า 1
ตัวเลือก ตามตัวอย่างดังภาพ

ภาษาไทย - บันทึกแล้ว

คำถาม การตอบกลับ

ภาษาไทย

ให้นักเรียนเลือกคำตอบที่ถูกต้องเพียง 1 ข้อ

1. การสะกดคำที่มีเสียงสระ อะ มีทั้งหมดกี่แบบ

2 แบบ

3 แบบ

4 แบบ

5 แบบ

+ เพิ่มตัวเลือก

คะแนน: เลือกได้หลายคำตอบ จำเป็น ...

+ เพิ่มใหม่

สามารถใส่คำถามที่เป็นรูปภาพได้

หากต้องการเพิ่มข้อถัดไปให้คลิกที่ปุ่ม
เพิ่มใหม่ และ
ตัวเลือก ดังภาพ

+ **ตัวเลือก** Abc ข้อความ การให้คะแนน วันที่ ✓

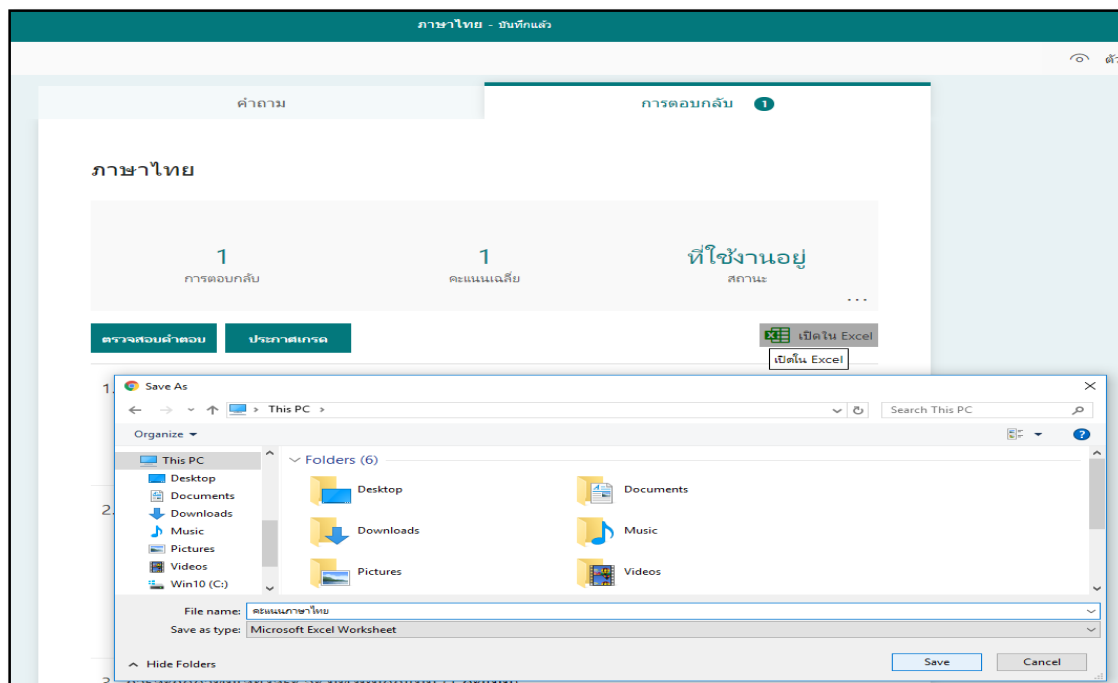
3. การเฉลย คำตอบ และใส่ค่าคะแนน เพื่อคำนวณใน Spreadsheet (ในตัวอย่าง 1 คะแนน)

The screenshot shows a question interface for Thai language. Question 3 asks for the correct tone for the sentence "การสะกดคำที่มีเสียงสระ อะ มีทั้งหมดกี่แบบ". The options are 2 แบบ, 3 แบบ, 4 แบบ, and 5 แบบ. A red box highlights the "3 แบบ" option, with an arrow pointing to a callout box labeled "1" and "กำหนดข้อที่ถูกต้อง". Another red box highlights the "คะแนน: 1" field, with an arrow pointing to a callout box labeled "2" and "กำหนดคะแนน".

4. ดูผลการตอบและคะแนนสอบ สามารถดูได้หลังจากที่ผู้สอบทำแบบทดสอบเสร็จแล้วส่งคำตอบมา

The screenshot shows the results page for Thai language. The "การตอบกลับ" (Answers) tab is selected and highlighted with a red box. Below, the results for question 3 are shown: "การสะกดคำที่มีเสียงสระ อะ มีทั้งหมดกี่แบบ (1 คะแนน)". A table shows the distribution of answers: ๑.4/1 (0), ๑.4/2 (1), and ๑.4/3 (0). A pie chart shows 100% for ๑.4/2. A red box highlights the "เปิดใน Excel" button, with an arrow pointing to a callout box labeled "เปิดใน Excel". Another callout box below explains: "การเปิดดูผลคะแนนในรูปแบบที่เป็นไฟล์ Excel".

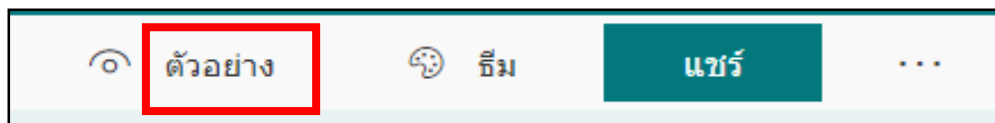
***ให้บันทึกงานรูปแบบไฟล์ Excel เก็บไว้ได้



***เมื่อเปิดไฟล์ที่ได้บันทึกไว้จะแสดงผลประมาณนี้

ID	Start time	Completion time	Email	Name	Total points	Quiz feedback	ชื่อ - นามสกุล	Points - ชื่อ - นามสกุล	Feedback - ชื่อ - นามสกุล	Points - ชั้น/ห้อง	Feedback - ชั้น/ห้อง	การส่ง
1	1/6/21 14:35:59	1/6/21 14:36:19	Wannapa.i@kus.ac.th	Wannapa Jongjittumn	1	มาดี ดีใจ				ป.4/2		3 แบบ

***หากต้องการดูตัวอย่างฟอร์มจากแบบทดสอบ สามารถดูได้โดยการคลิกที่ ตัวอย่าง



5. หากต้องการลิงค์ที่ได้จากแบบทดสอบ สามารถทำได้ดังนี้คือ

ภาษาไทย (1 คะแนน)

ให้เขียนเลือกคำตอบที่ถูกเพียง 1 ข้อ

1. ชื่อ - นามสกุล *

ได้อาตม

2. ชั้น/ห้อง *

ม.4/1

ม.4/2

ม.4/3

3. การสะกดคำที่มีเสียงสระ อะ มีทั้งหมดกี่แบบ (1 คะแนน)

2 แบบ

แชร์

ส่งและรวบรวมคำตอบ

เฉพาะคนในองค์กรของฉันเท่านั้นที่สามารถตอบได้

<https://forms.office.com/Pages/Response.aspx?id=...>

แชร์เป็นแม่แบบ

+ รับลิงก์เพื่อทำซ้ำ

แชร์เพื่อทำงานร่วมกัน

+ รับการลิงก์เพื่อดู และแก้ไข

ตัวอย่าง

แชร์

1

ส่งและรวบรวมคำตอบ

ทุกคนสามารถตอบกลับได้

✓ ทุกคนสามารถตอบกลับได้

เฉพาะคนในองค์กรของฉันเท่านั้นที่สามารถตอบได้

บุคคลที่ระบุในองค์กรของฉันสามารถตอบสนองได้

แชร์เป็นแม่แบบ

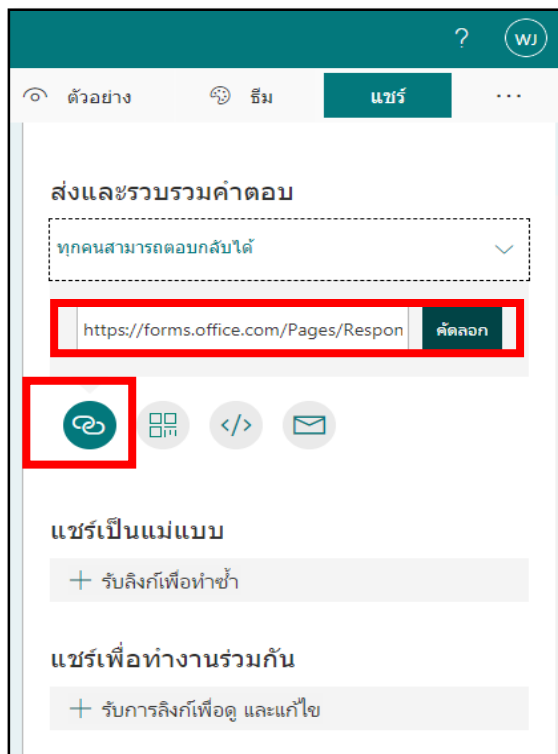
+ รับลิงก์เพื่อทำซ้ำ

แชร์เพื่อทำงานร่วมกัน

+ รับการลิงก์เพื่อดู และแก้ไข

2

เลือกแบบทุกคนสามารถตอบกลับได้



3

กรณีต้องการแบบเป็นลิงค์



4

กรณีต้องการแบบเป็นคิวอาร์โค้ด